

**TURBO TURF**



# ОБОРУДОВАНИЕ И КОМПОНЕНТЫ ДЛЯ ГИДРОПОСЕВА

**TURBO TURF**





# Ключевые особенности.

Гидропосевные установки Turbo Turf создаются профессионалами для профессионалов. Они сочетают в себе передовые решения для осуществления гидропосева и гидромульчирования и всегда оптимальную цену.



**Полиэтиленовые водяные баки** не боятся коррозии. В них всегда виден уровень жидкости. Их проще содержать в чистоте и обслуживать.



**Мощные сопла 2"** для быстрого размешивания на гидравлических и гибридных установках.



Расположение точки забора и сухого слива в самом центре дна емкости позволяет избежать сухого хода насоса и полностью вырабатывать смесь, а также позволяет делать максимально чистую промывку системы между сменами



**Магистральные трубы** увеличенного диаметра сокращают засоры.

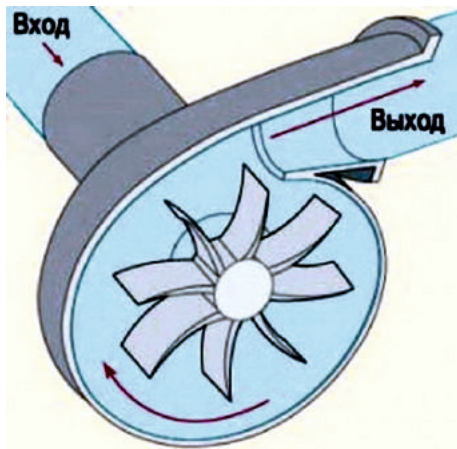


Перемешивание компонентов с водой производится валом с рассчитанной формой лопастей. Часть лопастей имеет зубцы для измельчения мульчи. Смешивание производится агрессивно и быстро, позволяя сократить время подготовки эмульсии до минимума

Установки оснащены двигателями Honda (Япония) и Kohler (США)



## Центробежный



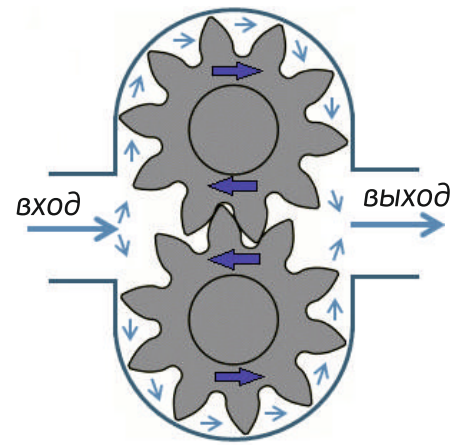
- высокая производительность
- высокое давление
- только одна точка смазки
- высокая надежность

## Отличия насосов

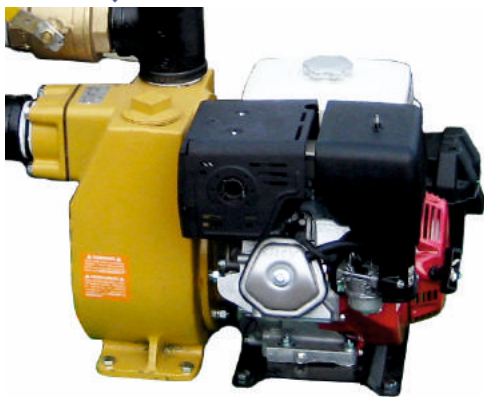
В установках Turbo Turf применяются два типа насосов:

- высокопроизводительный центробежный насос Franklin Electric (США) для максимально быстрого размешивания и выдачи материала;
- шестеренчатый роторный выталкивающий насос для прокачки густых смесей для противодействия эрозии.

## Роторный



- могут прокачивать самые густые смеси
- возможна прокачка через шланг длиной до 150 метров
- простая и надежная





## Строение установок с гидравлическим смешиванием.

Загрузочная платформа

Полиэтиленовый бак

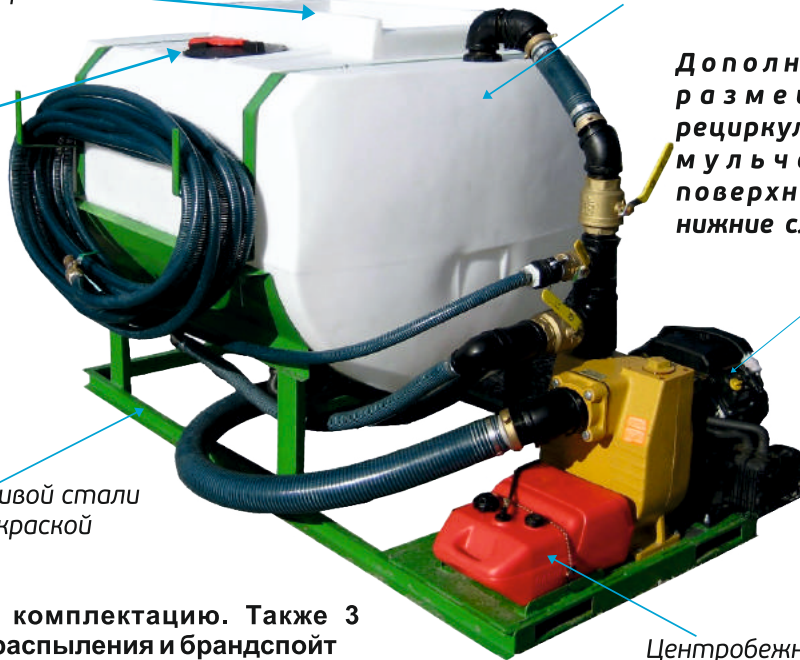
Дополнительный люк для дозагрузки

Дополнительная система размешивания за счет рециркуляции - поток воды мульча, плавающая на поверхности, переносится в нижние слои, что снижает время

Двигатель Kohler

Рама из устойчивой стали с порошковой окраской

Центробежный насос Franklin Electric



\* Шланг входит в любую комплектацию. Также 3 форсунки с разными углами распыления и брендспойт

## Строение установок с механическим смешиванием.

Рама из устойчивой стали с порошковой окраской

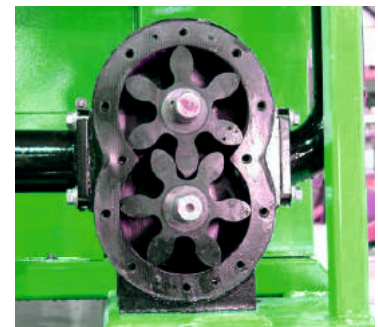
Полиэтиленовый бак



Рама из устойчивой стали с порошковой окраской

Роторный насос Bowie

Двигатель



\* Шланг входит в любую комплектацию. Также 3 форсунки с разными углами распыления и брендспойт



## Строение установок с гибридным смешиванием.

*Два механизма смешивания - механический и гидравлический*

Полиэтиленовый бак

Рама из устойчивой стали с порошковой окраской



*Два двигателя Honda: один управляет вращением вала с лопастями, второй обеспечивает работу насоса.*

### Преимущества

- сочетает достоинства как гидравлического, так и механического смешивания
- можно загружать компоненты без предварительного измельчения
- мощный поток выдачи смеси
- легкая промывка без дополнительного оборудования
- нет слепых углов, где могут осесть материалы





## Модельный ряд Turbo Turf

Объем бака	Гидравлическое смешивание(водомер)				Механическое			Гибриды (смешивание механическое и гидравлическое)	
Механизм передачи	Прямая передача от двигателя на насос				Привод вала и насоса ременный	Гидропривод вала и насоса		Один двигатель напрямую связан с насосом, второй с помощью ременной передачи вращает вал.	
Насос	2" X 2" центробежный	EH –3" x 3" центробежный 333 GPM 72 P.S.I.	4" x 4" центробежный 640 GPM 63 P.S.I.	4"x4"центробежный 740 GPM, 87 P.S.I.	два 4" X 4" центробежные, 740 G. P. M., 87 P.S.I.			роторный (шестеренчатый) Боуи 2" 95 GPM; 95 PSI	
50 (190л)	HS-50(-P или -M)							3" x 3" 333 GPM, 72 PSI, центробежный	
100 (380л)	HS-100(-P)								
150	HS-150(-P)								
300		HS-300-EH/HS-300-E8	HS-300-XPW	HS-300-ZX					
400					HM-400-TE				
500		HS-500-EH	HS-500-XPW	HS-500-ZX	HM-500-T	HM-500-HARV-E	HM-500-HARV	HY-500-HE	
750			HS-750-XPW	HS-750-ZX	HM-750-T	HM-750-HARV-E	HM-750-HARV	HY-750-HE	
1000			HS-1000-XPW	HS-1000-ZX	HS-1000-ZED	HM-1000-T	HM-1000-HARV-E	HM-1000-HARV	HY-1000-HE
1600					HS-1600-ZED				

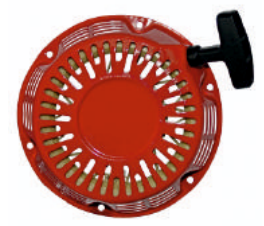


**Опции**

Электрозапуск для моделей с ручным запуском в базовой версии



вместо



Дополнительный шланги большего диаметра вместо/или дополнительно к штатным. Набор включает более крупные форсунки и брендспойт.



Big Kahuna (9 метров 2"шланга, 2" вентиля и форсунка 50мм/567л/мин для более быстрой выдачи)



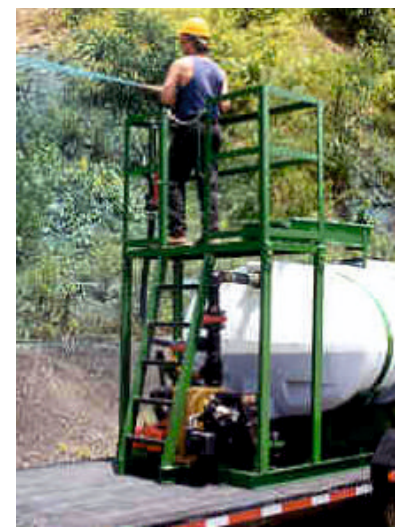
Система промывки с отдельным баком



Форсунки сменные от 0,5 дюйма до 2 дюймов угол распыления 0-15-5-50-65-80 градусов от 130 до 1300 литров/мин



Ручная катушка с шлангом 150' of 1 1/4" или 125' 1 1/2" \* \*-не для всех моделей



Платформа над двигателем с пьедесталом и турелью для моделей 500-750-1000



Электрокатушка с шлангом 150' 1 1/4" или 125' 1 1/2"\* \*-не для всех моделей



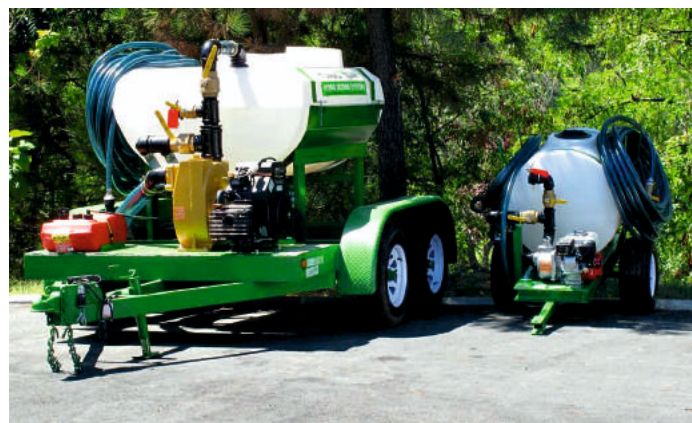
Задняя загрузочная платформа с турелью для моделей 500-750-1000





## Опции (продолжение)

*Любая модель может быть оснащена прицепом для перевозки*



**Спрашивайте стоимость оборудования у официальных дилеров.**





## КОМПОНЕНТЫ ДЛЯ ГИДРОПОСЕВА



*Целлюлозная , древесная мульча  
или их смесь.*



*Клеящее вещество  
Hydro-tack Tackifier*



*Влагоудерживающий  
гель ( Аквагель)*



*Комплекс удобрений  
Starter Fertilizer*



*Травосмесь*

***Правильный подбор компонентов составляет большую часть успеха при гидропосеве.  
Обратитесь к нашим специалистам и Вы получите идеальное решение для Вашей задачи.***

